

TOP DOWN YÖNTEMİ

DR.ÖĞR.ÜYESİ SERPİL AYDIN



- İstatistiki iş sicillerinde kayıtlı her birime, temel ekonomik faaliyetine göre bir NACE kodu atanır. Temel faaliyet, birimin katma değerine en fazla katkı sağlayan faaliyettir.
- Bir birimin yalnızca bir ekonomik faaliyette bulunduğu basit durumda, o birimin ana faaliyeti, o faaliyeti tanımlayan NACE kategorisi tarafından belirlenir. Birim birkaç ekonomik faaliyet yürütüyorsa ana faaliyet, belirli kurallara göre her bir faaliyetle ilişkili katma değer temelinde belirlenir.

- Katma deęer, bir birimin ekonomik faaliyetlere gore sınıflandırılmasını belirleyen temel kavramdır. Brüt katma deęer, ıktı ile ara tuketim arasındaki fark olarak tanımlanır. Katma deęer, her bir ekonomik birimin gayri safi yurtii hasılaya (GSYİH) katkısının ek bir lsdr.

Katma Deęerli İkameler

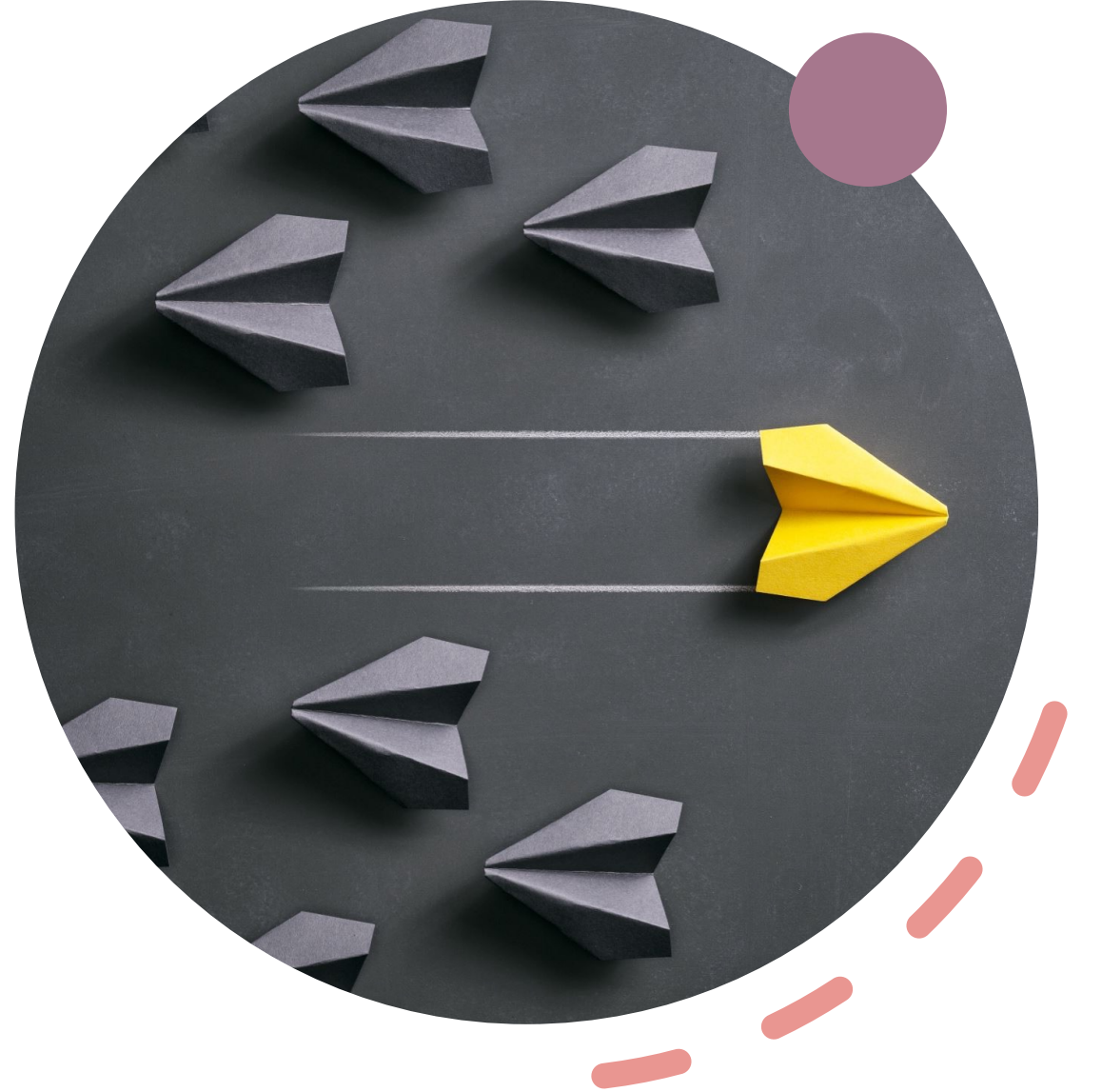
- Bir birimin ana faaliyetini belirlemek için, birim tarafından yürütölen faaliyetlerin ve buna karşılık gelen katma deęer payının bilinmesi gerekir. Bazen yürütölen farklı faaliyetlerle ilgili katma deęer hakkında bilgi elde etmek mümkün olmamaktadır ve faaliyet sınıflandırmasının ikame kriterleri kullanılarak belirlenmesi gerekmektedir.

Çıktıya
dayalı
ikameler

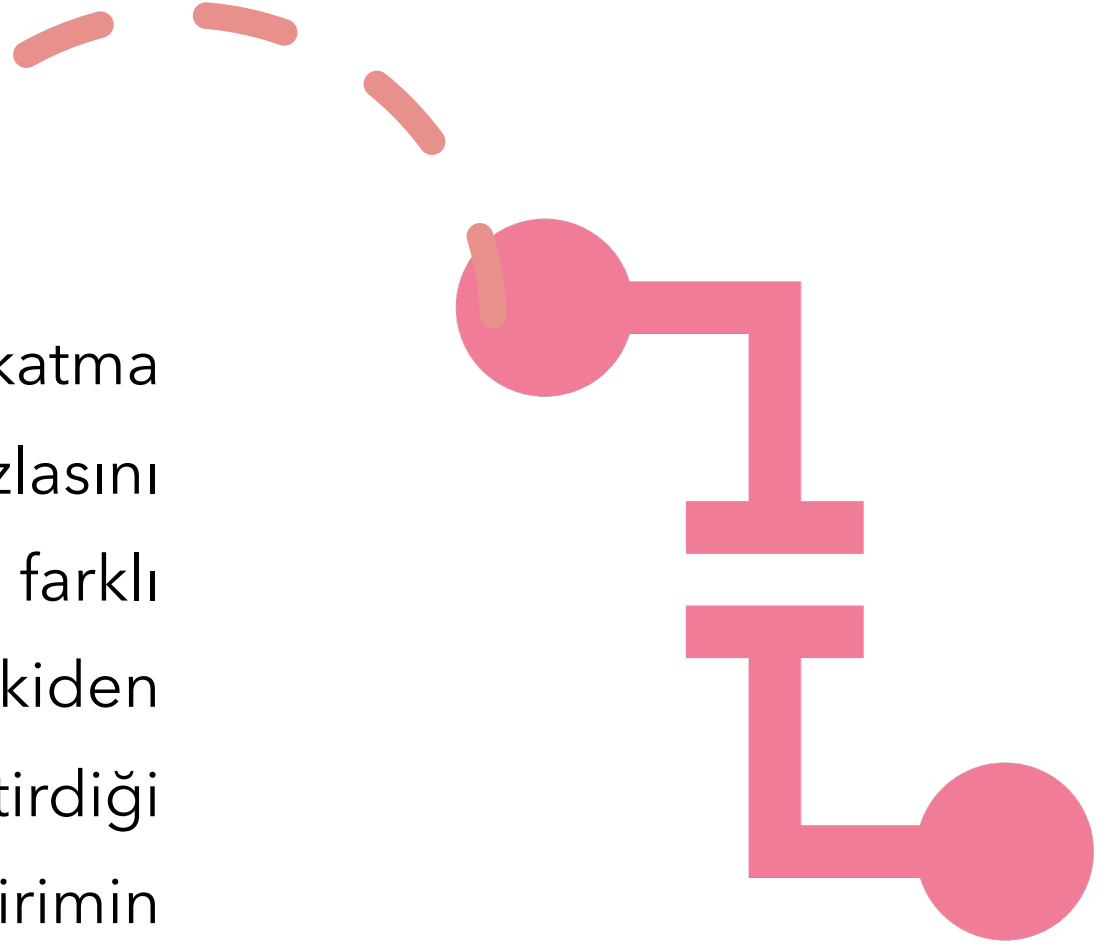
Girdiye
dayalı
ikameler

- Bir birimin faaliyetlerinin önemli bir bölümünün birden fazla NACE sınıfına dahil edildiđi durumlar ortaya ıkabilir. Bu durumlar, faaliyetlerin dikey entegrasyonundan kaynaklanabilir (örneđin, kereste fabrikası ile birlikte ađa kesimi veya tuđla iřleri ile birleřtirilmiř bir kil ocađındaki faaliyetler),
- veya faaliyetlerin yatay entegrasyonu (örneđin, ikolatalı řekerleme imalatı ile birlikte unlu mamüllerin imalatı) veya istatistiksel bir birim iindeki faaliyetlerin herhangi bir kombinasyonu.

Bir birim, yalnızca iki farklı NACE kategorisine giren faaliyetler gerçekleştiriyorsa, farklı kategorilerdeki her iki faaliyetin de %50'lik eşit paya sahip olması gibi çok düşük bir ihtimal dışında, katma değerin %50'sinden fazlasını oluşturan bir faaliyet her zaman olacaktır. Katma değerin %50'sinden fazlasını temsil eden faaliyet ana faaliyettir ve birimin NACE sınıflandırmasını belirler.



- Bir birimin, hiçbirinin katma deęerin %50'sinden fazlasını oluřturmadığı, ikiden fazla farklı NACE kategorisine giren ikiden fazla faaliyeti gerekleřtirdiđi karmařık durumda, o birimin faaliyet sınıflandırması »top down« yöntemi kullanılarak belirlenir.



Top – Down Yöntemi

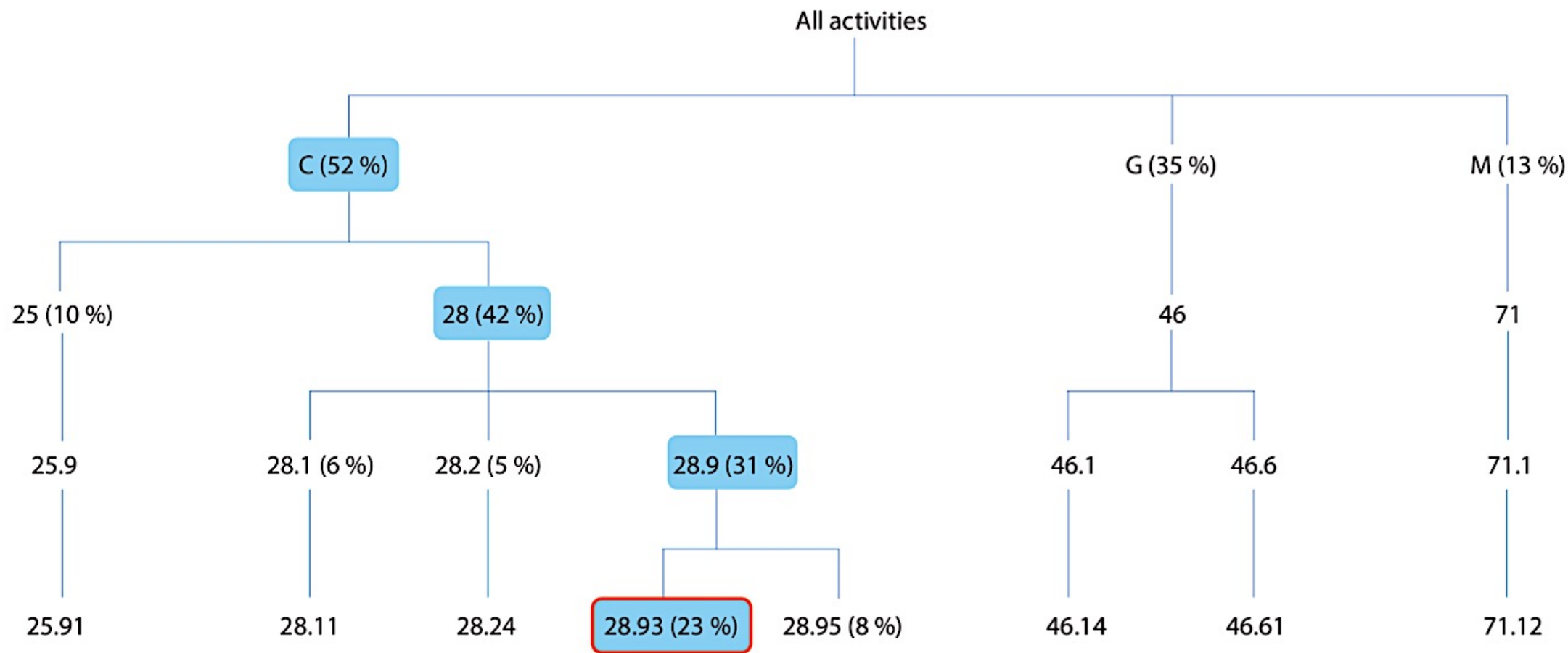
Yöntem, hiyerarşik bir ilkeyi takip eder: Sınıflandırmanın en alt seviyesindeki bir birimin sınıflandırılması, yapının daha yüksek seviyelerindeki birimin sınıflandırılması ile tutarlı olmalıdır. Bu koşulu sağlamak için süreç, ilgili en yüksek seviyenin belirlenmesi ile başlar ve sınıflandırma seviyelerinde aşağı doğru ilerler:

Sırasıyla;

- Katma deęerin en yksek payına sahip olan kısım belirlenir.
- Bu kısım dahilinde en yksek katma deęer payına sahip olan blm belirlenir.
- Bu blm dahilinde en yksek katma deęer payına sahip olan grup belirlenir.
- Bu grup dahilinde en yksek katma deęer payına sahip olan sınıf belirlenir.

Örnek:

Kısım	Bölüm	Grup	Sınıf	Faaliyet	KDO
C	25	25.9	25.91	Çelik varil ve benzer muhafazaların imalatı	%10
	28	28.1	28.11	Motor ve türbin imalatı (hava taşıtı, motorlu taşıt ve motosiklet motorları hariç)	%6
		28.2	28.24	Motorlu veya pnömomatik (hava basınçlı) el aletlerinin imalatı	%5
		28.9	28.93	Gıda, içecek ve tütün işleme makineleri imalatı	%23
			28.95	Kağıt ve mukavva üretiminde kullanılan makinelerin imalatı	%8
G	46	46.1	46.14	Makine, sanayi araç ve gereçleri ile deniz ve hava taşıtlarının satışı ile ilgili araçlar	%7
		46.6	46.61	Tarımsal amaçlı makine ve ekipmanlar ile aksam ve parçalarının toptan ticareti	%28
M	71	71.1	71.12	Mühendislik faaliyetleri ve ilgili teknik danışmanlık	%13



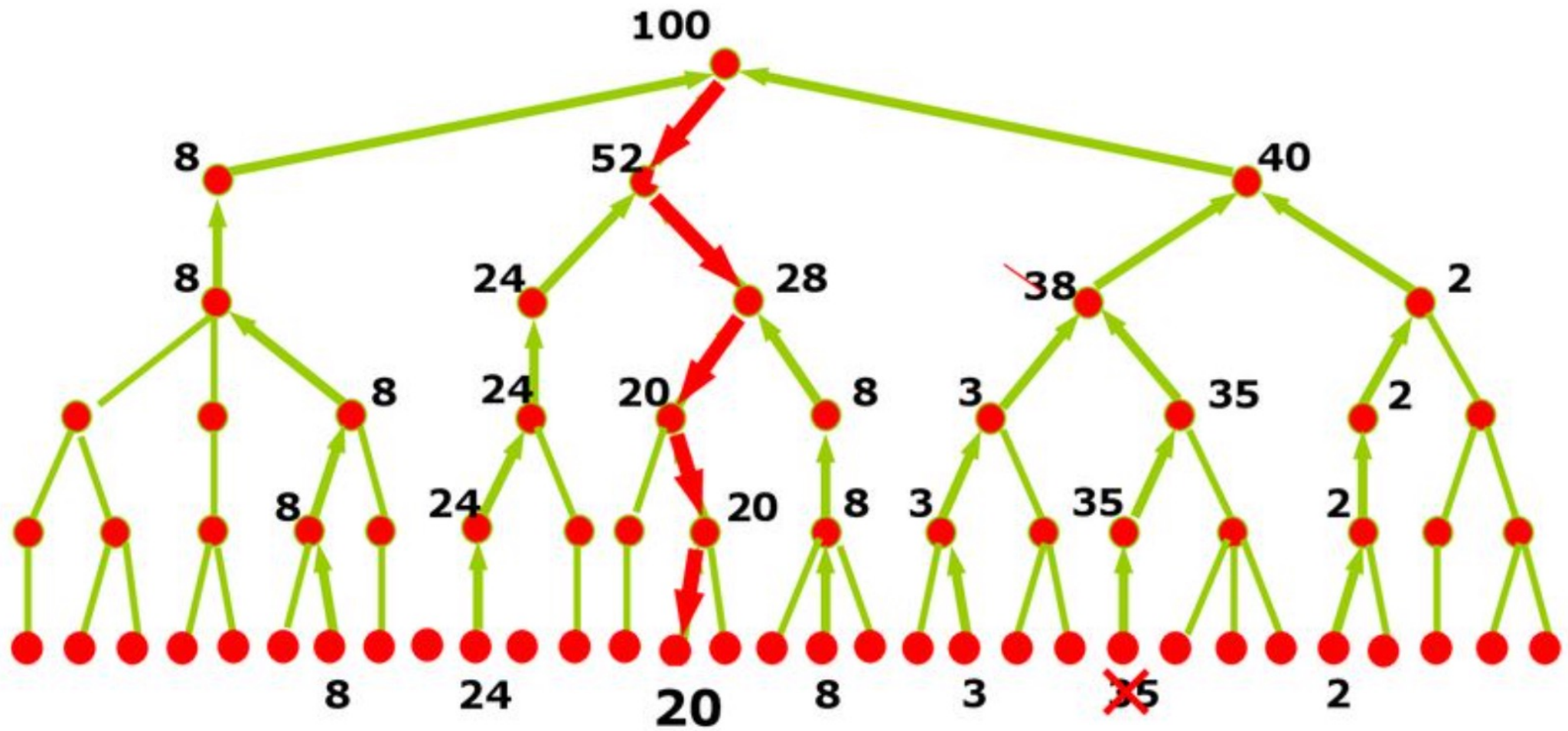
Örnek: BlaBla İşletmesi

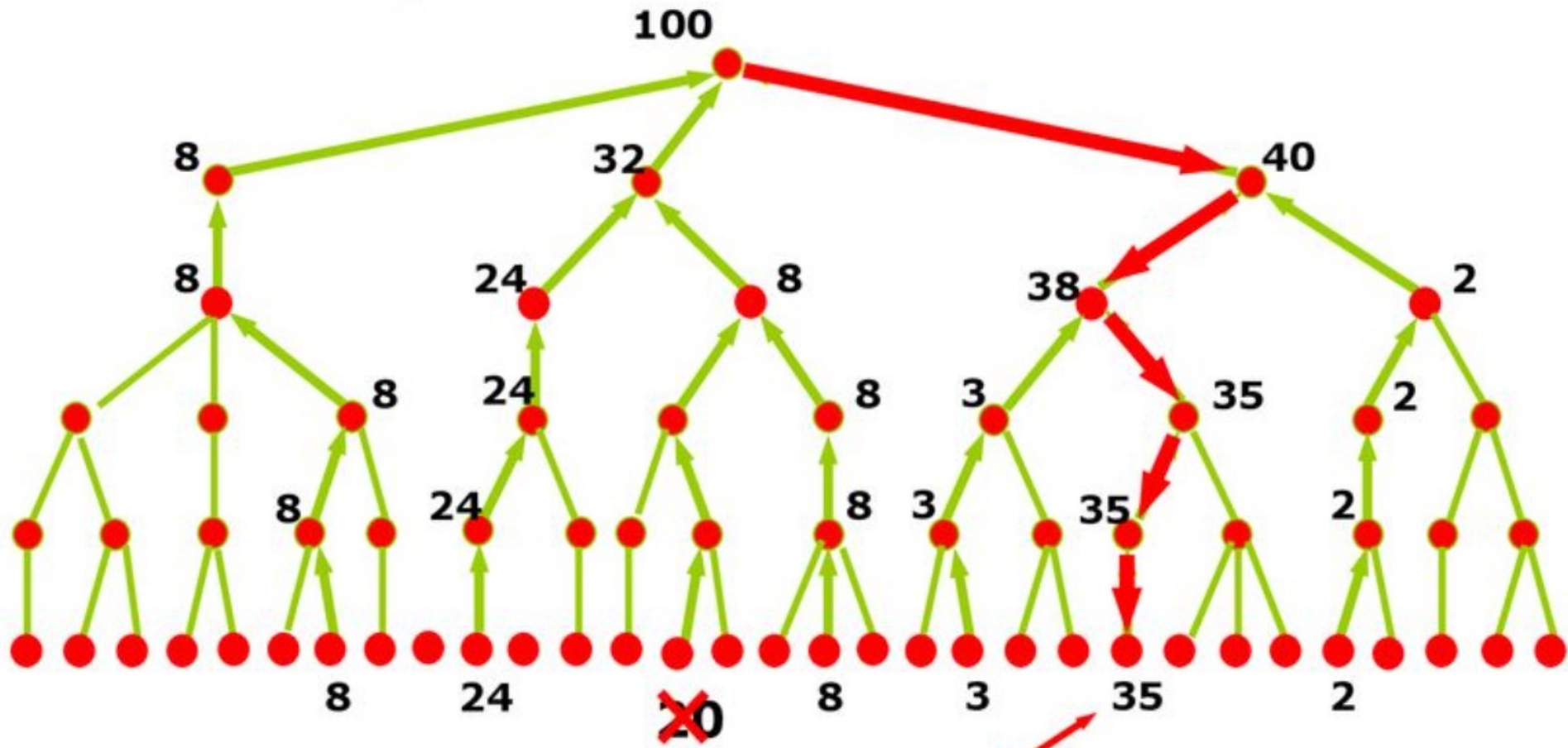
BlaBla faaliyetleri:

- Küçük ve Büyük BlaBla üretimi;
- BlaBla'nın tanıtımı ve satışı;
- BlaBla binasını elinde tutmak;
- BlaBla'nın müşterilere taşınması;
- 21 BlaBla mağazası;
- BlaBla atölyeleri ve kursları vermek.

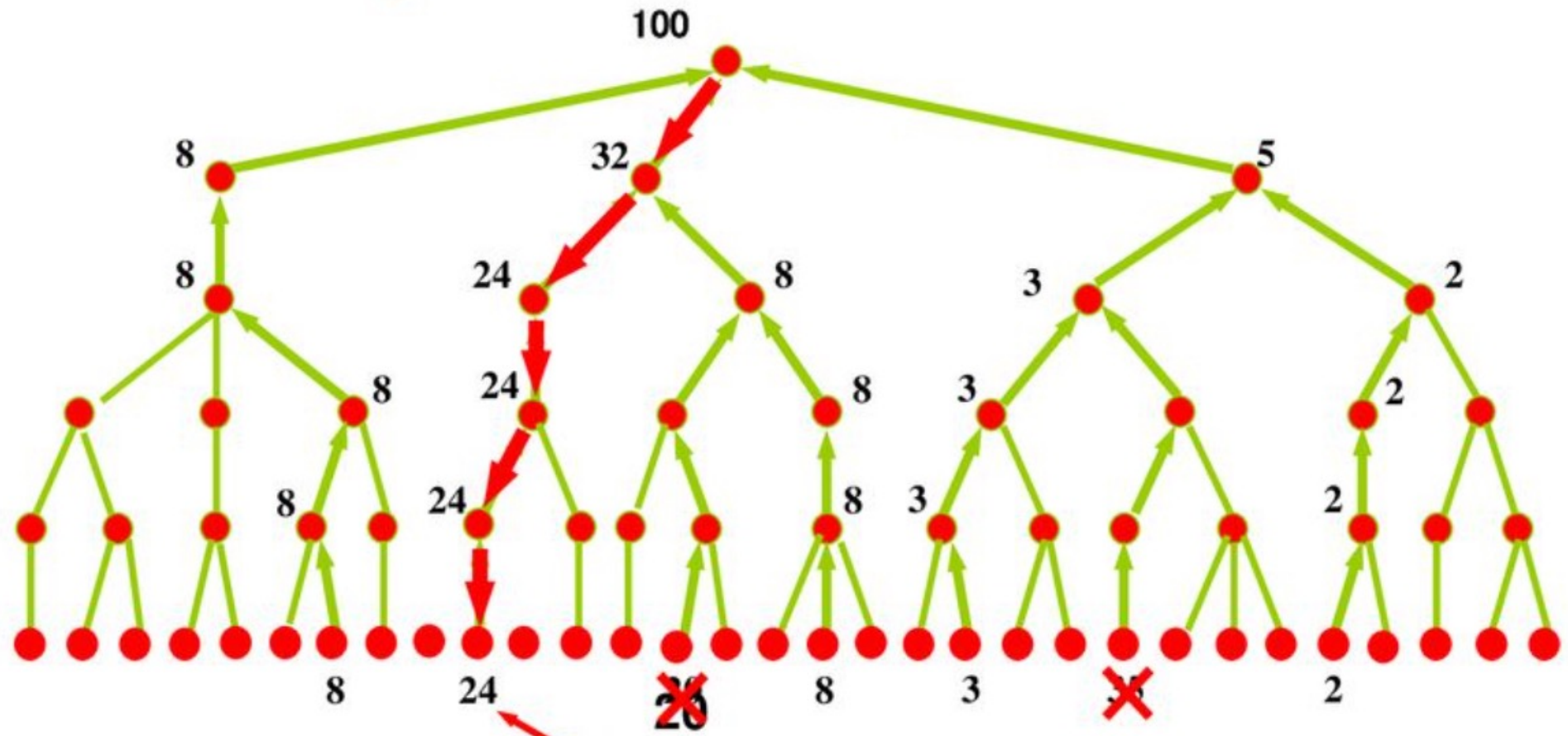
Faaliyet türünün belirlenmesi ?

1. Faaliyetler pazar için mi yoksa sadece birimin kendisi için mi üretiyor?
2. Piyasa içinse Ana faaliyet mi veya ikincil faaliyet mi?
3. Kendi için üretiyorsa yardımcı faaliyet mi?
 - Piyasada satılmıyor.
 - Sadece birim için yapıldı.
 - Genel olarak tüm benzer birimlerde gerçekleştirilir.
 - Çoğu durumda hizmet olarak kullanılıyor.





First secondary activity



Second secondary activity

